

THERMOPLASTIQUE 2 TRESSSES ACIER



En fonction des évolutions techniques, les données peuvent être modifiées sans préavis - Photo non contractuelle - Les normes sont citées à titre indicatif.

RÉFÉRENCE : 2SK

NORME : EXCEED EN853

Tube intérieur : • Thermoplastique (polyamide). (Noir).

Renforcement : • 2 tresses acier.

Revêtement : • Thermoplastique (polyuréthane).

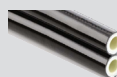
Températures : • -40°C à +100°C.

Fluides : • Huiles minérales et synthétiques, gaz comprimé.

Particularités :

- Résiste aux fluides très agressifs.
- Résiste très bien aux agressions extérieures, et à l'abrasion.
- Performances supérieures à la Norme EN853.

• Existe en version jumelé :



D.N. Ø intérieur		D.A. Ø sur tresse	D.E. Ø extérieur	P.U. recommandé	P.R. P. rupture	P.L.N.E	R.C. rayon courbure	Poids/m
mm	Inch	mm	mm	bar	bar	bar	mm	Kg
6 ♦	1/4"	-	13.6	450	1800	-	100	0.300
8 ♦	5/16"	-	15.4	395	1580	-	110	0.350
10 ♦	3/8"	-	17.0	345	1380	-	127	0.420
12 ♦	1/2"	-	21.4	275	1100	-	178	0.510
16 ♦	5/8"	-	23.4	210	840	-	203	0.620
20 ♦	3/4"	-	28.5	175	700	-	241	0.890
25 ♦	1"	-	36.1	135	540	-	305	1.020

PLNE : Pression Limite de Non Eclatement minimum imposée par la norme.

PR : Pression de Rupture, pression moyenne d'éclatement constatée.

PU : Pression d'Utilisation maximale pour service dynamique (PU=PR x 1/4).

