

THERMOPLASTIQUE 1 TRESSE ACIER



En fonction des évolutions techniques, les données peuvent être modifiées sans préavis - Photo non contractuelle - Les normes sont citées à titre indicatif.

RÉFÉRENCE : 1SK

**NORME : Apparenté
SAE 100 R8**

Tube intérieur : • Thermoplastique.

Renforcement : • 1 tresse acier HR.

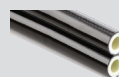
Revêtement : • Thermoplastique.

Températures : • -40°C à +100°C.

Fluides : • Huiles minérales et synthétiques, gaz comprimé.

Particularités : • Résiste aux fluides très agressifs.
• Résiste très bien aux agressions extérieures, et à l'abrasion.

• Existe en version jumelé :



D.N. Ø intérieur		D.A. Ø sur tresse	D.E. Ø extérieur	P.U. recommandé	P.R. P. rupture	P.L.N.E	R.C. rayon courbure	Poids/m
mm	Inch	mm	mm	bar	bar	bar	mm	Kg
5 ♦	3/16"	-	9.4	350	1380	-	30	0.105
6 ♦	1/4"	-	11.8	310	1240	-	40	0.160
8 ♦	5/16"	-	13.6	250	1100	-	50	0.190
10 ♦	3/8"	-	15.5	240	960	-	60	0.250
12 ♦	1/2"	-	18.6	190	760	-	75	0.310
16 ♦	5/8"	-	23.5	145	580	-	100	0.345
20 ♦	3/4"	-	27.0	1300	520	-	150	0.430
25 ♦	1"	-	33.5	100	400	-	230	0.610

PLNE : Pression Limite de Non Eclatement minimum imposée par la norme.

PR : Pression de Rupture, pression moyenne d'éclatement constatée.

PU : Pression d'Utilisation maximale pour service dynamique (PU=PR x 1/4).