

THERMOPLASTIQUE HAUTE PRESSION



En fonction des évolutions techniques, les données peuvent être modifiées sans préavis - Photo non contractuelle - Les normes sont citées à titre indicatif.

RÉFÉRENCE : R8

**NORME : DIN EN 855
SAE 100 R8**

Tube intérieur : • Thermoplastique.

Renforcement : • 1 ou 2 tresses Fils Aramide.

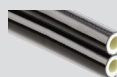
Revêtement : • Thermoplastique.

Températures : • -40°C à +100°C.

Fluides : • Huiles minérales et synthétiques, gaz comprimé.

Particularités : • Résiste aux fluides très agressifs.
• Résiste très bien aux agressions extérieures et à l'abrasion.

• Existe en version jumelé :



D.N. Ø intérieur		D.A. Ø sur tresse	D.E. Ø extérieur	P.U. recommandé	P.R. P. rupture	P.L.N.E	R.C. rayon courbure	Poids/m
mm	Inch	mm	mm	bar	bar	bar	mm	Kg
5	3/16"	-	9,3	345	-	1380	40	0,050
6	1/4"	-	12,7	345	-	1380	50	0,110
8	5/16"	-	15,0	295	-	1175	65	0,120
10	3/8"	-	16,3	275	-	1100	75	0,130
12	1/2"	-	20,0	240	-	965	100	0,220
16	5/8"	-	23,1	190	-	760	160	0,250
20	3/4"	-	27,9	155	-	620	200	0,380
25	1"	-	35,8	138	-	550	250	0,460

PLNE : Pression Limite de Non Eclatement minimum imposée par la norme.

PR : Pression de Rupture, pression moyenne d'éclatement constatée.

PU : Pression d'Utilisation maximale pour service dynamique (PU=PR x 1/4).

