

# THERMOPLASTIQUE MOYENNE PRESSION



En fonction des évolutions techniques, les données peuvent être modifiées sans préavis - Photo non contractuelle - Les normes sont citées à titre indicatif.

**RÉFÉRENCE : R7**

**NORME : DIN EN 855  
SAE 100 R7**

**Tube intérieur :** • Thermoplastique.

**Renforcement :** • 1 ou 2 tresses Fils Polyester HR.

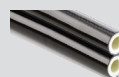
**Revêtement :** • Thermoplastique.

**Températures :** • - 40°C à +100°C.

**Fluides :** • Huiles minérales et synthétiques, gaz comprimé.

**Particularités :**

- Résiste aux fluides très agressifs.
- Résiste très bien aux agressions extérieures et à l'abrasion.
- Léger (poids faible).



• Existe en version jumelé :

D.N. Ø intérieur		D.A. Ø sur tresse	D.E. Ø extérieur	P.U. recommandé	P.R. P. rupture	P.L.N.E	R.C. rayon courbure	Poids/m
mm	Inch	mm	mm	bar	bar	bar	mm	Kg
5	3/16 «	-	9,3	200	-	800	25	0,070
6	1/4"	-	12,7	190	-	760	35	0,095
8	5/16"	-	15,0	170	-	680	45	0,110
10	3/8"	-	16,3	155	-	620	55	0,135
12	1/2"	-	20,0	140	-	560	80	0,210
16	5/8"	-	23,1	100	-	400	105	0,230
20	3/4"	-	26,4	85	-	340	140	0,300
25	1"	-	35,8	70	-	280	200	0,520

PLNE : Pression Limite de Non Eclatement minimum imposée par la norme.

PR : Pression de Rupture, pression moyenne d'éclatement constatée.

PU : Pression d'Utilisation maximale pour service dynamique (PU=PR x 1/4).

